

Montering af impuls giverkontakt på vægt type D5/15/25 med tæller:

DK

Beskrivelse

På vægte leveret efter 01-06-09 anvendes kontakten type E700-0-AI varenummer 185010 monteret med to meter kabel.

På tidligere leverede vægte er anvendt kontakten Honeywell type 901-VB1, varenummer 558100

Funktion

Kontakten påvirkes kortvarigt for hver afvejede portion. Impulsen kan overføres til el-tæller eller anden form for el-styring.

Montering

Kontakten monteres på tællerpladens bagside (se fig.1). Efter montering kan kontaktfunktionen justeres ved at bukke trykpladen (4) lidt frem eller tilbage. Tællerpladen kan evt. aftages under monteringen.

Ledningen monteres normalt mellem blå og brun, hvilket giver et kort signal hver gang vægten kipper over midten.

Ved forbindelse mellem grå og sort opnås et langt signal som brydes hver gang vægten kipper over midten. NB! Dette bevirker at der er forbindelse også når vægten stopper og er i ro i en af siderne. Ledningen skal føres således at den ikke påvirker vægtens bevægelige dele!

Mounting of pulse switch for weigher type D5/15/25 with mechanical counter:

GB

Description

Weighers delivered after 01-06-09 are fitted with pulse switch type E700-0-AI product number 185010, mounted with two meters of cord.

Previously delivered weighers are fitted with pulse switch Honeywell type 901-VB1, product number 558100.

Function

The switch is actuated briefly for each weighed batch. The pulse can be transferred to electronic counter or other electrical control.

Mounting

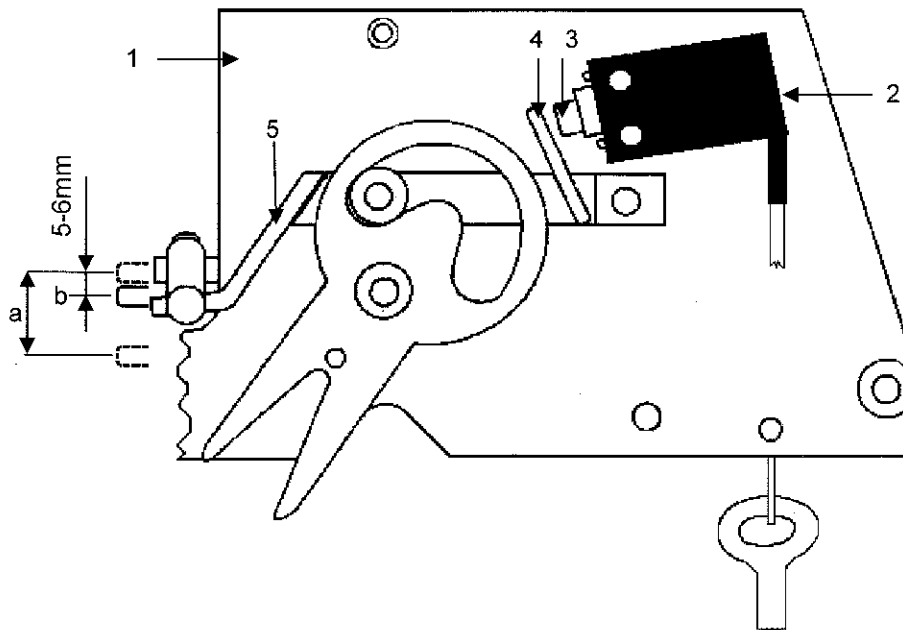
Mount the switch on the back of the counter plate (see fig.1). After mounting, the switch function can be adjusted by bending the thrust plate (4) a little forwards or backwards. If required, remove the counter plate when mounting.

Normally wire connection is between blue and brown wire, which gives a short signal each time the hopper tips across the middle.

Connecting the wires between grey and black gives a long signal which is broken each time the hopper tips across the middle.

The cord should be attached in such a way that it doesn't interfere with any of the moving parts of the weigher.

Fig.1



1. Tællerplade
2. Kontakt
3. Trykstempel
4. Trykplade
5. Tællerdrivarm

- a. Tællerarmens totalbevægelse
- b. I denne stilling skal kontakten skifte

1. Counter plate
2. Switch
3. Press plunger
4. Thrust plate
5. Counter drive arm

- a. Total movement of the counter arm
- b. In this position the switch must change